

Medieninformation

1 / 2013

Bergarchiv Freiberg

Ihr Ansprechpartner

Dr. Peter Hoheisel

Durchwahl

Telefon: 03731/39-4601

Telefax : 03731/39-4627

peter.hoheisel@sta.smi.sachsen.de

Freiberg, 09.04.2013

118. Freiburger Kolloquium

Untersuchungen zur mittelalterlichen Bergrechts und Siedlungsentwicklung im sächsischen Erzgebirge

Vortrag von Lena Asrih, M.A., Bochum

Donnerstag, 18. April 2013, 19:30 Uhr

Senatssaal der TU Bergakademie Freiberg, Akademiestr. 6, Eintritt frei

Im Rahmen der vom Deutschen Bergbau-Museum Bochum und der Ruhr-Universität Bochum initiierten Leibniz-Graduiertenschule „Rohstoffe, Innovation und Technologie alter Kulturen“ (RITaK) widmet sich die Doktorandin Lena Asrih der historischen Überlieferung zum mittelalterlichen Bergrecht und zur Besiedlung des Erzgebirges. Der Vortrag wird einen Einblick in das Gesamtprojekt sowie in die Forschungsgeschichte zum Bergrecht, im Besonderen in die Entwicklung des Bergrechts der Region um Freiberg bieten. In Freiberg und Umgebung sind unzählige Bergbauspuren zu sehen, die zum Teil auch vom legendären mittelalterlichen Freiburger Silberbergbau stammen. Mithilfe dieser Spuren, aber besonders mithilfe der bis heute erhaltenen Schriftdokumente wird erforscht, welche rechtlichen Bedingungen beim Abbau der wertvollen Rohstoffe gegolten haben. Denn so ungeregt uns die Abbauspuren heute auch erscheinen mögen, viele Punkte – natürliche Gegebenheiten wie auch menschliche Möglichkeiten und Bedürfnisse – spielten bei der Anlage von Schächten und Stollen eine Rolle.

Das „Freiburger Kolloquium“ ist eine Vortragsreihe des Sächsischen Landesamts für Umwelt, Landwirtschaft und Geologie, des Sächsischen Oberbergamts, des Geokompetenzzentrum Freiberg e. V., des Sächsischen Staatsarchivs/Bergarchiv Freiberg, der TU Bergakademie Freiberg und der terra mineralia.

Der Eintritt ist frei.

Hausanschrift:Sächsisches Staatsarchiv
Bergarchiv Freiberg
Schlossplatz 4
09599 Freiberg**Öffnungszeiten:**Mo., Do. 08:00 – 18:00 Uhr
Di., Mi. 08:00 – 16:00 Uhr
Fr. 08:00 – 15:00 Uhr**Verkehrsverbindung**mit Bus Linien B und E bis Haltestelle
Schlossplatz

Telefon: 03731 39-4600

Telefax: 03731 39-4627

www.archiv.sachsen.de

E-Mail:

poststelle-f@sta.smi.sachsen.de

*Kein Zugang für elektronisch signierte sowie für
verschlüsselte elektronische Dokumente.

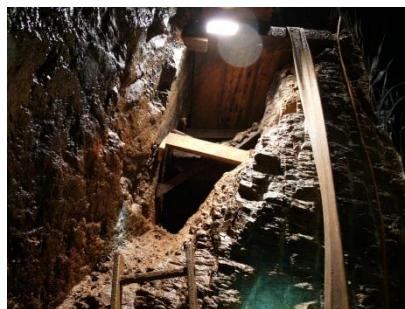
Folgende Fotos stehen mit Nennung des Urhebers zur Verfügung, reprofähige Vorlagen können bei Bedarf angefordert werden:



1. Lena Asrih, M.A. (Foto: Kaiser/DBM)



2. Altbergbau (Foto: Asrih/DBM)



3. Altbergbau (Foto: Asrih/DBM)